

FICHE TECHNIQUE - TECHNICAL RIDER

Régie Générale & Production

Coordination & Production

Arthur Rosato - a.rosato@lanef-musiques.com

+33 (0)643562448



Scène / Stage

Plateau / Stage : 11m x 7m x 1 m / L 36'ft x W 22.9'ft x H 3'ft

utile / Available : 7m x 6m / L 22.96'ft x W 19.68'ft

Hauteur sous grill / Clearance : 5,50m / 16,4'ft

Pont (plan P. 3/5) / Truss (figure P. 3/5) : 5 cotes scène + 1 côté salle / 5 on stage area

Effectif / Capacity : 700

+ 1 on audience area

Déchargement / Load Out : Accès via rampe / ramp access

Ouverture / Door Dimensions : L 3m x H 2.80m / W 9,84ft x H 9,18ft

Matériel son / sound

Diffusion / PA & FOH :

L-Acoustics KUDO (3/side)

Subs KS28 (2/side)

Arcs wide (1/side)

3 LA12X + 1 LA8

Midas Héritage D 24/96

2 DL231 (préamp A)

1 Carte KT DANTE 64

1 x AMIX AFF-serie3 Limite 102dBA 118dBC 15min

Retour / Monitor :

Midas Pro2

2 x DL231 (préamp B)

2 x DL155

11 x Wedge D&B M4

+ 1 monitoring

2 x Side D&B M4

2 x Drum Fil D&B VGSUB

4 x amp D&B 40D

Micros / Mics :

SHURE

10 x SM58, 8 x SM57

2 x BETA 52A 2 x BETA 91A

2 x BETA 58A 4 x BETA 57A

1 x BETA 87 6 x SM81

3 x BETA 98

SHURE HF

1 x shure AD4Q

2 x AD1

4 x AD2

NEUMANN

2 x KM184NI

AKG

3 x 535 EB

2x C635

BEYER

2 x M88 TG

AUDIX

1 x D6

1 x SET FUSION DP5A

AUDIO-TECHNICA

4 x AT4040

SENNHEISER

5 x 421 4 x 935

4 x 604 3 x 609

2 x 906 5 x 904

DI

6x AR 133 BSS

6x JDI Radial Passive

12x J48 Radial Active

2x J48 Stereo Radial

Active

Micros studio / Recording studio mics :

SENNHEISER

2 x MD441

BEYER

2 x M160, 2 x M201

AKG

2 x C414 XL2 ST

AVALON

1 x U5 Mono

NEUMAN

2 x KM184 NI, 1 x SET

TLM103 STUDIOPROJECT

2x C4 MKII

Intercom wired : 1 sound FOH / 1 light FOH / 1 stage left / 1 stage right

Adresse / Address : Rue Louis Pergaud - 16000 Angoulême // Tel : 05.45.25.97.00

info@lanef-musiques.com / www.lanef-musiques.com

FICHE TECHNIQUE - TECHNICAL RIDER

Régie Générale & Production

Coordination & Production

Arthur Rosato - a.rosato@lanef-musiques.com

+33 (0)643562448



Lumières / Light

Console / Light Desk :

1 x GRAND MA II Light (V3.8)
1 x Light commander MA Lighting II 48 6
(RemoteGMA2)

Projecteurs Trad / Spotlights :

20 x pars 64 220V
10 x PC 1Kw ADB
10 x 614S 1Kw ROBERT JULIAT
10 x Blinders 2 lampes
2 séries d'ACL
6 rampes basse tension T8
10 x PAR LED SPECTRAL 14 x 4W
2 x stroboscopes MARTIN ATOMIC 3000
12 x Strike Array CHAUVET

Gradateur / Dimmer :

ARMOIRE ETC SENSOR 3 64 Circuits

Machine à fumée / Fog machine :

1 x MDG Astrosphere
1 x FAN MARTIN

Accessoires / Accessories :

4 x 1000 ROBERT JULIAT (2,50m)
2 x MANFROTTO (5m)
1 x Backdrop pipe (8m)
2x ASD ALT300 (3m)

Automatiques / Automatic moving heads :

8 x MARTIN QUANTUM
8 x MAC AURA
4 x CLAY PACKY Alpha Wash 300

Video / Electricity

Video Projecteur / Video Projector :

1 x Panasonic PT-MZ 880 (8000 Lumens, WVXGA)

Ecran / Screen :

1 x Ecran de projection 6:10 x 3.40 BLANC MAT/
L19,68ft, W 9.84ft MATT WHITE

Électricité disponible / Available power supplies :

1 x P17 32 Amp. en arrière scène / in backstage
1 x P17 63 Amp. en arrière scène / in backstage
1 x P17 32 Amp. à la face / in FOH
1 x P17 32 Amp. sur quai pour tourbus / on the loading dock
1 x P17 63 Amp. à l'extérieur / outside

Backline

Batteries / Drums :

1 x YAMAHA Mapple custom 20" 10" 12" 14"
with Snare 14x5 and hardware
1 x YAMAHA Mapple custom 22x18 12" 13" 16"
with hardware
1 x SONOR Delight 20" 10" 12" 14"
with Snare 14x4.5 and hardware

Accessoires Drum / Drum Accessories :

1 x Zildjian K set with Hit Hat Ride 2 Crash
1 x Bass drum pedal DW 9000
1 x Bass drum pedal YAMAHA P9500C

Ampli Basse / Bass Amp :

1 x AMPEG SVT Classic
1 x AMPEG 8x10 Cab

Ampli guitare / Guitar Amp :

1 x FENDER Twin Reverb
1 x FENDER Blues Deluxe
1 x VOX AC30 CC2

Clavier / Keyboard :

1 x NORD STAGE 2
1 x NORD STAGE 3

Materiel DJ / DJ Set :

1 x PIONEER DJM 850
1 x PIONEER DJM 900 NXS2
2 x CDJ 2000 NXS
2 x TECHNICS
SL1200 MK2

FICHE TECHNIQUE - TECHNICAL RIDER

Régie Générale & Production

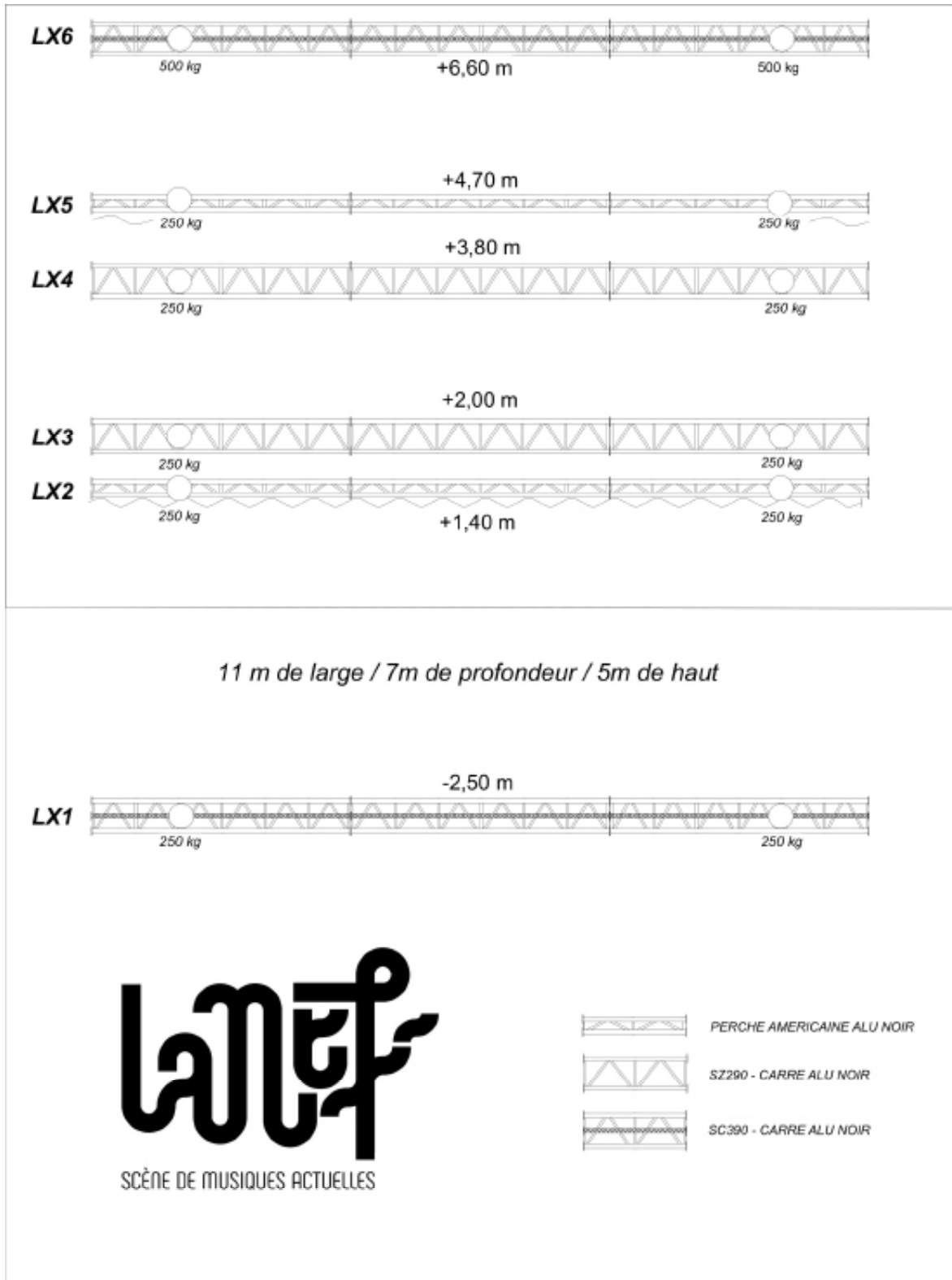
Coordination & Production

Arthur Rosato - a.rosato@lanef-musiques.com

+33 (0)643562448



Grill / Truss



FICHE TECHNIQUE - TECHNICAL RIDER

Régie Générale & Production

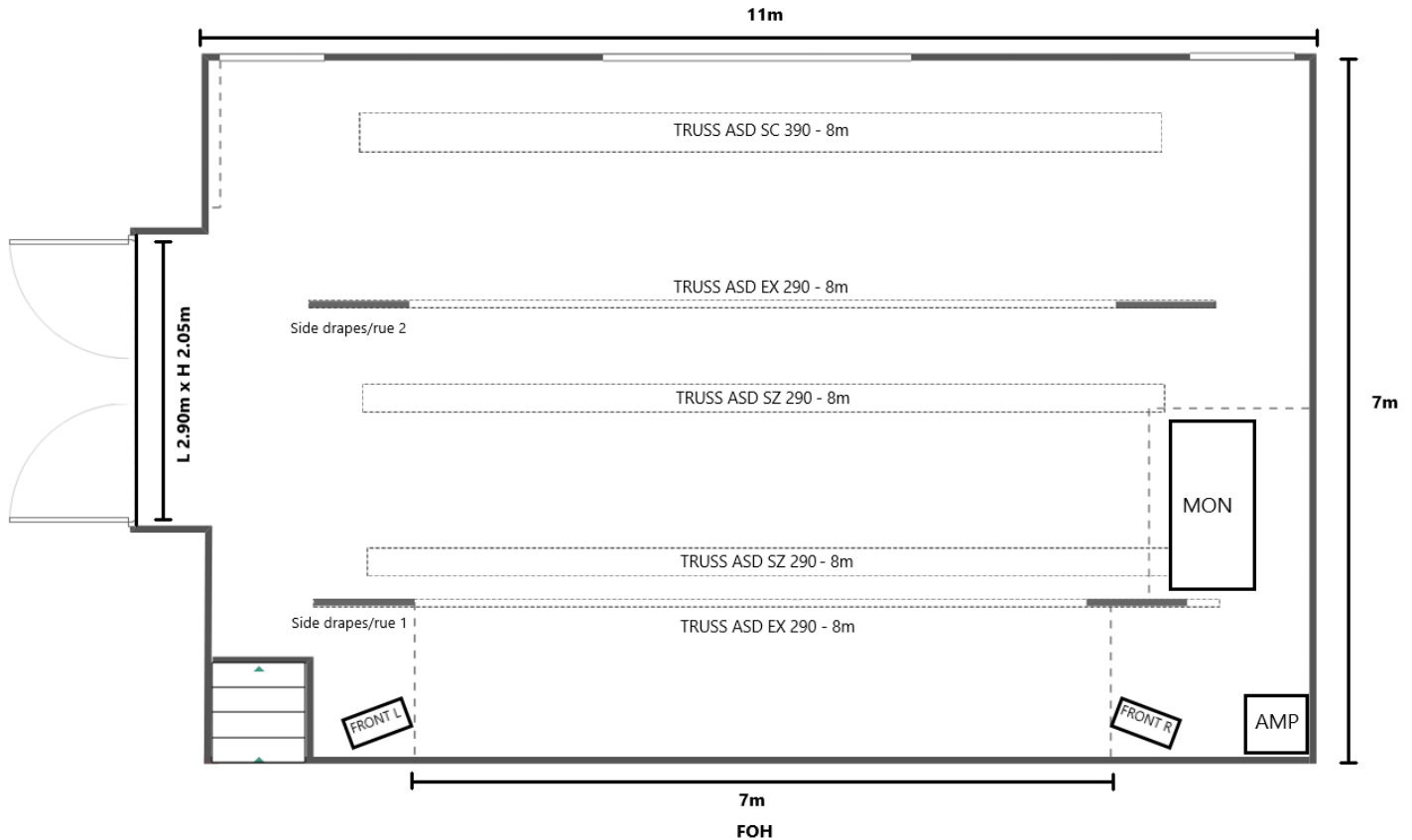
Coordination & Production

Arthur Rosato - a.rosato@lanef-musiques.com

+33 (0)643562448



Plateau / Stage



FICHE TECHNIQUE - TECHNICAL RIDER

Régie Générale & Production

Coordination & Production

Arthur Rosato - a.rosato@lanef-musiques.com

+33 (0)643562448



Accès / Access

En arrivant par Angoulême Nord, RN 10 Paris, Poitiers)

1. Sur la RN 10, suivre la direction Bordeaux

2. Vous êtes sur la RN 10 qui fait le tour d'Angoulême. Sortir de la RN 10 en prenant sur votre droite la direction Hopital de Girac puis tout de suite à gauche sur le petit rond-point.

3. Au grand rond point de l'Hopital, suivre la direction centre ville

4. Vous êtes sur la route de Bordeaux. Continuer jusqu'au prochain rond point.

5. Sur le rond point, prendre la 4e sortie sur votre droite direction marche de gros, centre de Grelet. Il y a un petit panneau la Nef.

6. Vous êtes sur la rue Louis Pergaud. Suivre la route en longeant le grand mur en pierre et tourner à droite dans l'ouverture du mur (les enseignes des entreprises Sodiporc et Promocash apparaissent).

7. Vous êtes à la Nef - c'est le grand bâtiment en pierre qu'il y a au fond, nous vous attendons !

1.BIS - En arrivant par Angoulême RN 10, Barbezieux, Bordeaux (SUD)

2.BIS - Prendre la sortie direction «Hopital de Girac» suivre les mêmes direction à compter du N°3

Arriving to Angoulême from RN10 PARIS, POITIERS (NORTH)

1. On national road 10 (RN10), follow the signs to Bordeaux

2. The road RN10 goes around Angoulême. Take the exit D1000 and follow the signs to "Saint Michel" or "Hôpital de Girac".

3. At the first roundabout, take the 3rd exit then at the second roundabout take the 4th exit to "Centre-ville".

4. You are now on "Route de Bordeaux". Keep going until the next roundabout.

5. Take the 4th exit and follow the signs to "Le marché de gros" and "La Nef".

6. You are on "Louis Pergaud" street. The main entrance to La Nef is further down the street : when you see the signs for Sodiporc, and Promocash, turn right.

7. You have arrived ! Go to the big stone building at the end of the private road, we are there waiting for you !

1.BIS - Arriving to Angoulême from RN10, Barbezieux, Bordeaux (SOUTH)

2. BIS - Take the exit «Hôpital de Girac», and Follow the same instructions as above from step 3.



FICHE TECHNIQUE - TECHNICAL RIDER

Régie Générale & Production

Coordination & Production

Arthur Rosato - a.rosato@lanef-musiques.com

+33 (0)643562448



consignes tourbus / Tourbus instructions

INFORMATIONS ARRIVÉES NOCTURNES DES TOURBUS (VOIR PLAN P.4/6)

- Lorsque vous arrivez à La Nef, tournez de manière à ce que le bâtiment soit sur votre droite puis tournez à droite.
- En face de vous un portail en métal vert donnant accès à un parking désaffecté
- Ouvrez le portail (si il n'est pas déjà ouvert) afin que le bus fasse demi-tour sur le parking désaffecté.
- Garez le bus au raz de la barrière vauban, de manière à ce que des véhicules puissent circuler entre le bus et La Nef. Le bâtiment de La Nef est alors sur votre gauche, le bus prêt à repartir.
- Ne pas aller au delà de la vauban de manière à ne pas barrer le passage public situé sur la droite du bus lorsqu'il est garé à l'emplacement souhaité.
- Pour le raccordement électrique, au niveau du quai de déchargement il y a un grand portail métallique avec un câble P17(32A TRI avec adaptateurs 32A MONO) accessible au raz du portail.
- Vous trouverez également une P17 (63ATRI) ainsi qu'une PC 16A disponibles sur la partie herbée à droite du bus lorsqu'il est stationné. Nous ne laissons aucun câble ni adaptateur sur cette alimentation en notre absence afin d'éviter les vols.

TOURBUS INFORMATIONS FOR NIGHT ARRIVALS (SEE MAP P.5)

- When you arrive at La Nef, turn around the building, so it is always on your right hand and turn right again.
- In front of you, you will see a green metal gate and a disused parking lot.
- Open the gate (if it's not already done) and do a U-turn on the parking lot.
- Park the bus along the grassed sidewalk, the head of the bus very close to the crowd barrier, allowing other cars to go through. The building should be on your left, and the bus ready to go.
- Make sure, you don't go past the crowd barrier in order not to block public way.
- For the electricity supply : you will find a P17 (32A TRI with adaptors 32A MONO) near the loading dock. It is accessible close to the gate but not visible (we don't want to be robbed by people sneaking around during the night).
- You can also plug to the P17(63A TRI) or PC 16A available in the «grass area», but we never leave any adaptors or cables out to avoid robberies.

FICHE TECHNIQUE - TECHNICAL RIDER

Régie Générale & Production
Coordination & Production
Arthur Rosato - a.rosato@lanef-musiques.com
+33 (0)643562448



Consignes tourbus / Tourbus instructions

